



Sport **E**llo
Europa


21, 27, 28 aprile 2022

*Piano regionale formazione
neo-assunti
a.s. 2021/2022*

L'Internazionalizzazione nelle scuole

 Ufficio
Scolastico
Regionale
Basilicata

*Debora Infante
Dirigente AT Potenza*



Negli ultimi tempi si parla di

Educazione alla mondialità



Didattica interculturale



Spazio europeo dell'istruzione

Perché confrontarsi con il mondo?

I vantaggi e i benefici sono tanti, tra cui:



- **APRIRE LA MENTE**
- **RIFLETTERE SUL SISTEMA SCOLASTICO ITALIANO**
- **MIGLIORARE LA QUALITA' DELLA SCUOLA ITALIANA IMPORTANDO BUONE PRATICHE CHE RITENIAMO INTERESSANTI**
- **ABBATTERE I PREGIUDIZI E GLI STEREOTIPI**
- **RAFFORZARE LE COMPETENZE LINGUISTICHE**
- **..... (e tanti altri...)**



La mobilità transnazionale e l'interculturale

Il periodo di studio all'estero comporta l'entrare in contatto con una **cultura altra** rispetto a quella conosciuta direttamente fino a quel momento

Si impara a conoscere

Si impara a vivere insieme agli altri

Si impara ad essere

La **mobilità transnazionale** rappresenta un'opportunità non solo per accrescere le competenze, ma anche un'occasione di **inserimento nel mercato del lavoro**



**Quali sono le opportunità per i
docenti nell'ambito
dell'internalizzazione?**

Azione chiave 1 (KA1)

Mobilità per l'apprendimento

I Progetti di mobilità sono incentrati sulla **formazione del personale della scuola** per la crescita professionale e lo sviluppo di nuove competenze

Opportunità

- insegnamento o formazione in un istituto partner europeo
 - corsi strutturati o eventi formativi
 - job-shadowing
(periodi di osservazione in un istituto partner di un altro paese)

AZIONE CHIAVE 2 (KA2)

Progetti di cooperazione per l'innovazione e lo scambio di buone pratiche

PARTENARIATI STRATEGICI tra istituzioni europee per accrescere le competenze professionali, innovare le pratiche educative e la gestione degli istituti scolastici

PARTENARIATI TRA SCUOLE



Contatti

- www.erasmusplus.it (sito italiano)

www.schooleducationgateway.eu (ricerca corsi e partner)

Debora Infante, Dirigente AT Potenza – USR
referente regionale Erasmus Plus

Rossella Negrone, Docente utilizzato c/o AT Potenza –USR
rossella.negrone@posta.istruzione.it

Sportello Europa

Che cos'è un progetto eTwinning?



- **E' un gemellaggio elettronico tra due o più scuole di diversi Paesi europei, su un'idea comune.**
- **Viene realizzato attraverso l'uso delle TIC (Internet, posta elettronica, videoconferenza, ecc.)**
- **Non richiede incontri in presenza.**



Contatti

www.etwinning.net (sito europeo per registrarsi)

<http://etwinning.indire.it> (sito italiano per news)

Debora Infante, Dirigente AT Potenza – USR
referente istituzionale eTwinning

Rosanna Papapietro, Dirigente Liceo «Stigliani»Matera
referente pedagogico eTwinning

[Ambasciatrici eTwinning](#) (vd. sito italiano)



Borse di studio per docenti

Tirocini di lingua spagnola

Tirocini di lingua francese

Seminario pedagogico-italo-francese....

Debora Infante, Dirigente AT Potenza – USR
referente regionale Erasmus Plus

Rossella Negrone, Docente utilizzato c/o AT Potenza –USR
rossella.negrone@posta.istruzione.it

Sportello Europa



**Cosa ha fatto e cosa fa
l'USR Basilicata per
l'internazionalizzazione delle
scuole della Basilicata?**



- Nel 2014 ha attivato lo Sportello Europa (riconosciuto buona pratica dal MIUR nel 2018) per supportare il processo di internazionalizzazione delle scuole della Basilicata
- Promuove e diffonde tutte le borse di studio del Ministero (alcune volte non vengono presentate domande dai docenti lucani ☹️)
- Organizza i seminari eTwinning
- Organizza gli *Erasmus Day*
- Ha attivato diversi progetti europei.....





LEONARDO DA VINCI

Progetto AGRI.TOUR.BAS

Chi? 200 studenti e 29 docenti in mobilità

Dove? Francia, Spagna, Ungheria, Turchia

Quando? a.s. 2011-2012 / a.s. 2012-2013



The background of the slide is a top-down view of school supplies on a wooden desk. On the left, there is a red notebook with a blue pen resting on it. In the center, a silver digital camera is visible. On the right, a pair of black-rimmed glasses is partially shown. The entire scene is set against a dark red gradient background.

Progetto QUAL.IS.BAS

Chi? 82 operatori scolastici in mobilità (DS+ docenti+ DSGA+ AA + AT+ CS)

Dove? Malta, Francia, UK, Portogallo, Irlanda, Svezia, Finlandia

Quando? a.s. 2015/2016 - a.s. 2016/2017

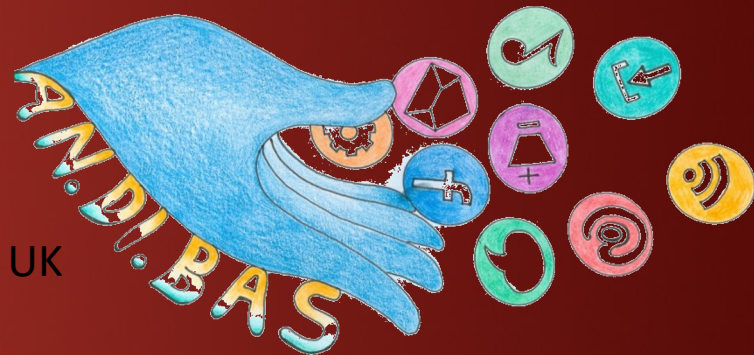


Progetto AN.DI.BAS

Chi? 29 animatori digitali in mobilità

Dove? Irlanda, Olanda, Belgio, Spagna, Finlandia, Croazia, UK

Quando? a.s. 2016/2017

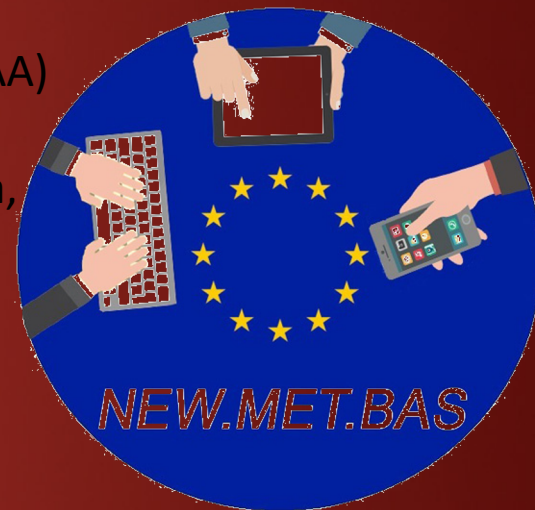


Progetto NEW.MET.BAS

Chi? 78 operatori scolastici in mobilità (DS+ docenti+ DSGA+ AA)

Dove? Malta, Francia, UK, Portogallo, Irlanda, Svezia, Finlandia, Belgio, Spagna

Quando? a.s. 2017/2018 - a.s. 2018/2019





Progetto BET.IN.BAS

IN PROGRESS

Quando? a.s. 2020/21 - a.s. 2022/23



Cosa vi suggeriamo di fare?



- **Iscrivetevi alla mailing list dello Sportello Europa Basilicata (trovate il modello di iscrizione sul sito dello Sportello Europa)**
- **Consultate sempre il sito dello Sportello Europa Basilicata**
<http://sportelloeuropa.altervista.org/>
- **Registrarvi sulla piattaforma eTwinning**
<https://www.etwinning.net/>
- **Consultate sempre i seguenti siti**
Ministero dell'Istruzione www.miur.it
USR Basilicata www.basilicata.istruzione.it
Ambito Territoriale di Potenza www.istruzioneepotenza.it
Ambito Territoriale di Matera www.istruzioneematera.it



- **Candidatevi ad una TCA: Attività Transnazionale di Cooperazione**
www.erasmusplus.it (sezione «eventi TCA» (in basso))
- **Candidatevi ad un seminario europeo eTwinning**
<http://etwinning.indire.it/> (sezione «eventi» (in basso))



**GRAZIE PER L'ATTENZIONE
E...BUONA MOBILITA' A TUTTI**